

Write-N-Cite(WnC)에서 RefWorks Citation Manager(RCM)로의 마이그레이션

Write-N-Cite(WnC)를 사용하는 RefWorks 이용자는 RCM(RefWorks Citation Manager) 설치 후 RCM 문서로 업그레이드할 것을 요청받게 됩니다. 이 프로세스를 통해 WnC로 작업중인 문서를 RCM으로 업그레이드하기 전에 완료하거나, 해당 문서를 RCM으로 이전하여 작업을 계속할 것인지 결정할 수 있습니다.

WnC 이용자들은 MS 워드의 [Microsoft\(MS\) Office Store](#) 를 통해 RCM을 설치할 수 있습니다. 설치가 완료되고 계정 로그인 후 WnC 문서를 불러오면, 자동화된 프로세스가 업그레이드를 시작합니다.

업그레이드를 진행할 준비된 이용자들은 먼저 WnC로 작성한 문서의 사본을 저장해야 합니다.

업그레이드 프로세스는 WnC 문서의 인용문, 각주, 미주 및 참고문헌을 RCM 문서로 변환합니다. 이용자들은 업그레이드 완료된 RCM 문서를 새 이름으로 저장해야 합니다.

FAQs

WnC에서 RCM으로 업그레이드하는 이유는 무엇인가요?

WnC는 오래된 톨로 더 이상 RefWorks에서 지원하지 않을 예정입니다. RCM은 Word 데스크톱 및 Word Online에서 원활한 서비스를 제공하고 지속적으로 개발되고 있으며, 이 업그레이드를 통해 버전 관리 및 지원을 단순화할 예정입니다.

언제 RCM으로 전환해야 하나요?

RCM으로의 문서 업그레이드는 가능한 빨리 이루어져야 합니다. WnC를 사용하여 기존 문서를 계속 작성할 수 있지만, 새로운 Word 문서 작성은 권장하지 않습니다.

새로 시작하는 문서는 WnC로 작성하지 마십시오.

주요 날짜:

- 2024년 4월에는 WnC 다운로드 설치 프로그램이 포함된 RefWorks 페이지가 비활성화 될 예정입니다. 이용자들은 더 이상 WnC를 설치할 수 없습니다.
- 2025년 4월까지 모든 RefWorks 이용자들이 RCM으로 업그레이드해야 합니다. WnC 인증이 더 이상 작동하지 않을 것입니다.

업그레이드 문제를 겪거나 지원이 필요한 경우 [기술지원팀](#)에 문의바랍니다.

WnC에서 RCM으로 어떻게 전환 하나요?

- [RCM 설치](#)
- 사용중인 기존 Word 문서를 엽니다.
- 문서의 사본을 저장하고 업그레이드를 진행합니다.

4. RCM에 로그인하고 업그레이드를 완료하기 위한 자동화된 프로세스를 따릅니다.
5. WnC를 사용하여 생성된 모든 워드 문서에 대해 위의 순서(2~4번)를 반복합니다.
6. WnC를 제거합니다.

RCM을 설치한 후에는 WnC와 같이 소프트웨어 업데이트를 진행할 필요가 없습니다. 모든 기능 업데이트와 버그 수정이 자동으로 이뤄집니다.

업그레이드 문제를 겪거나 지원이 필요한 경우 [기술지원팀](#)에 문의바랍니다.

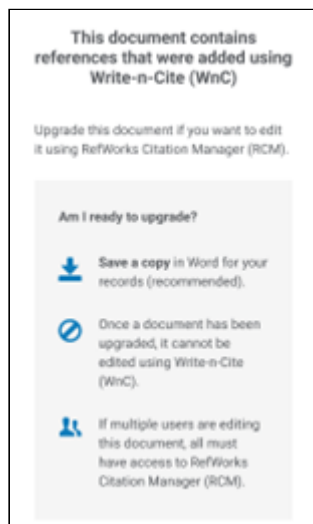
만약 RCM을 설치하거나 사용할 수 없는 경우에는 어떻게 해야 하나요?

만약 귀하의 기관에서 Microsoft Office Store 추가 기능을 허용하지 않는다면, 관련 부서(도서관 관리자, 인터넷 보안 또는 IT 부서, 전산팀)에게 [RCM을 활성화할 수 있는 옵션](#) 을 요청해야 합니다.

그렇지 않으면, [RCM for Google Docs](#) 사용을 고려해볼 수 있습니다. 다만 Microsoft에서는 Word 문서를 Google 문서로 마이그레이션 할 수 있는 업그레이드 옵션을 제공하지 않는 점 참고 바랍니다.

참고사항

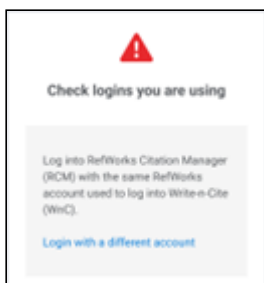
- 문서는 RefWorks RCM으로 마이그레이션 되기 전 Legacy WnC에서 RefWorks WnC로 업그레이드 되어야 합니다.
- 표 및 그림 내 인용은 마이그레이션 프로세스를 통해 업데이트 될 수 없습니다.
- WnC에서 RCM으로 마이그레이션 프로세스를 시작하기 전에 문서의 변경 내용 추적 기능(Track Changes)를 비활성화 해야 합니다.
- 문서가 WnC에서 RCM으로 업그레이드 되면, WnC를 사용하여 편집할 수 없습니다.
- 문서가 여러 이용자에 의해 편집되는 경우, 모든 이용자가 RCM에 액세스해야 합니다.
- Word Online에서는 WnC에서 RCM으로 마이그레이션이 되지 않습니다.



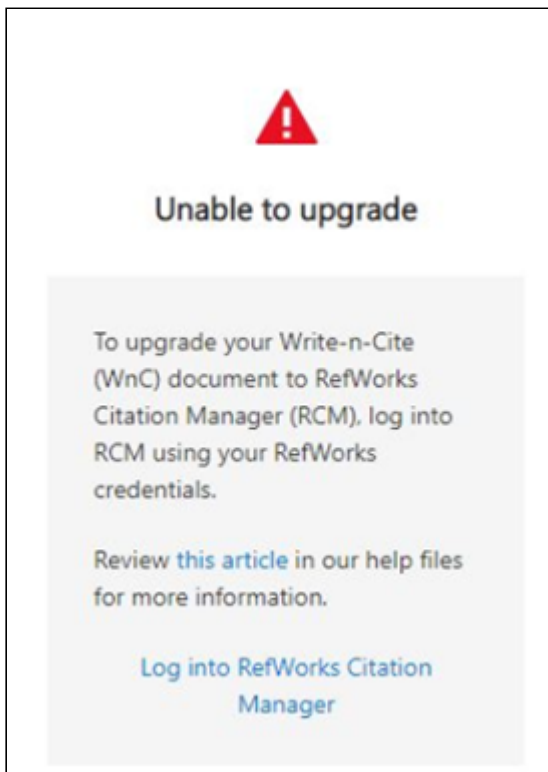
업그레이드 과정 중 발생할 수 있는 오류들

로그인 또는 계정 오류

이용자들은 **반드시** WnC와 RCM에 동일한 RefWorks 계정으로 로그인해야 합니다. 다른 로그인 계정으로 WnC와 RCM에 각각 로그인하거나 이전 Legacy RefWorks 계정으로 로그인한 경우, 오류 메시지가 팝업으로 뜨며 다음 액션을 알려줍니다.



RefWorks 로그인 에러 메시지



RefWorks RCM 계정 에러 메시지



Unable to upgrade

To complete the upgrade from Write-n-Cite (WnC) document to RefWorks Citation Manager (RCM):

1. Log into WnC again with your RefWorks credentials
2. Follow steps to "Update Document"
3. Log into RCM with your RefWorks credentials
4. Perform upgrade

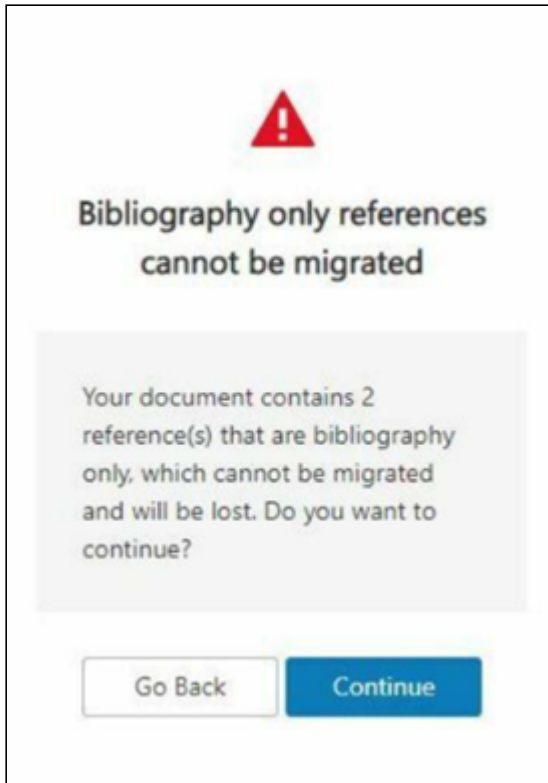
Review [this article](#) in our help files for more information.

[Log into RefWorks Citation Manager](#)

RefWorks 계정 에러 메시지

참고문헌만 있을 경우 발생하는 오류

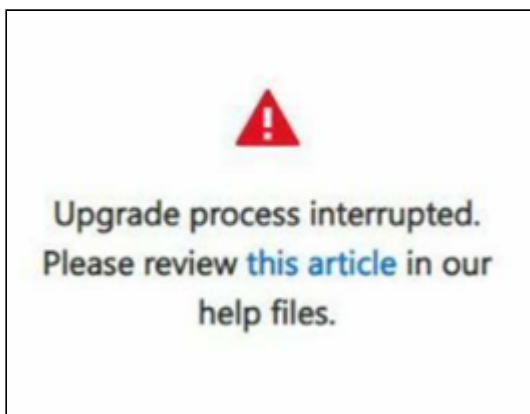
문서에 인용문 없이 참고문헌만 있는 경우, 업그레이드 프로세스가 중단됩니다. 문서에 참고문헌만 있는 경우 프로세스를 계속 진행할 수 있으나 참고문헌은 손실됩니다.



RefWorks에 레퍼런스가 없는 경우 에러 메시지

프로세스 중단 오류

프로세스가 중단된 경우 알림이 표시됩니다. 연결을 확인하고 다시 시도하십시오. 문제가 지속되는 경우 [기술지원팀](#)에 문의 바랍니다.

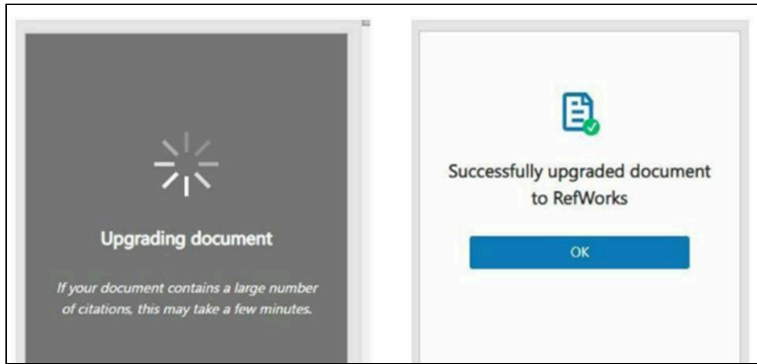


프로세스 중단 에러 메시지

성공적인 업그레이드

WnC에서 RCM으로의 업그레이드 조건이 충족되는 경우, 문서가 업그레이드되고 있는 중임을 알리는 메시지가 뜨며, 잠시

뒤 성공 메시지가 표시됩니다.



문서 업그레이드 중, 성공적으로 완료됨을 나타내는 메시지